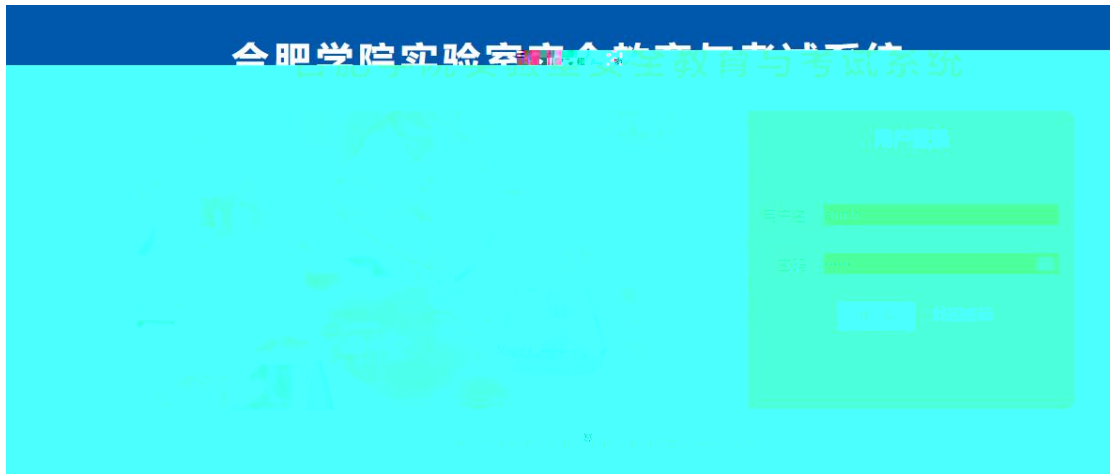


操作手册（ ）

一、

1、打开 器 入 址 （ ），或
入合 学 实 室建 与 处—实 室安全 与 。建
使 器或 360 器。

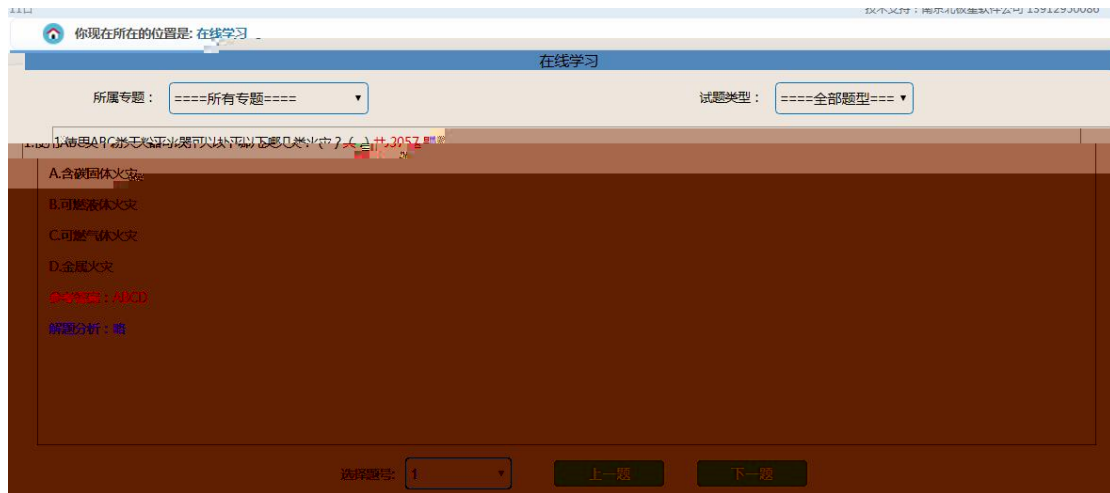


2、 号： 人学号，初始密 ； 123456，密 录后可 修 。

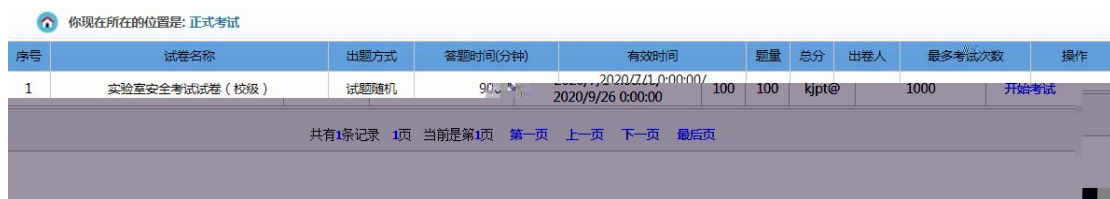
3、 击 “ 一在 学习”



4、学习 内容和



5、 击 一 式 ， 击 “开始 ”



6、 中 ， 并 下一



7、 完 ， 击提交 卷

8、 击成 ， 成

9、左导“个人中心”，击“成绩单”，击打印成绩单，后击下合即可

今天星：2020年09月11日 技术支持：南京北极星软件公司 13912950086

功能列表 您现在的位置：查看证书

试卷名称	试卷总分	合格分数	您的分数	操作
实验室安全考试试卷（校级）	100	85	95	打印成绩单

首页 上一页 下一页 跳转 页 尾页 当前为第1页 共1页

- 个人中心
- 密码保护
- 修改密码
- 查看证书
- 查看通知
- 个人信息

二、手

1、扫描二 ， 录 号， 入 。 : 学 必 在 内， 且 必 内 ， 不 。



2、 击在 学习：学习 内容和 。 : 只 分 了 卷 才 到 卷 关

在线练习	
所属专题：	====所有专题====
试题类型：	====所有专题====
	防火安全与保密
	化学危险品使用安全
	生物
	仪器设备（特种设备）使用安全
	通识类
	应急救援
	用电安全

3、 击 式 ， 开始

参加考试

试卷名称：

试卷名称	试卷总分	合格分数	操作
实验室安全考试试卷 (校级)	100	85	开始考试

1

共有1条记录 1页 当前是第1页 [第一页](#) [上一页](#) [下一页](#) [最后一页](#)

实验室安全考试试卷 (校级) (50分)

姓名:系统管理员 学号:admin 一卡通号:admin 考试时间:90 分钟

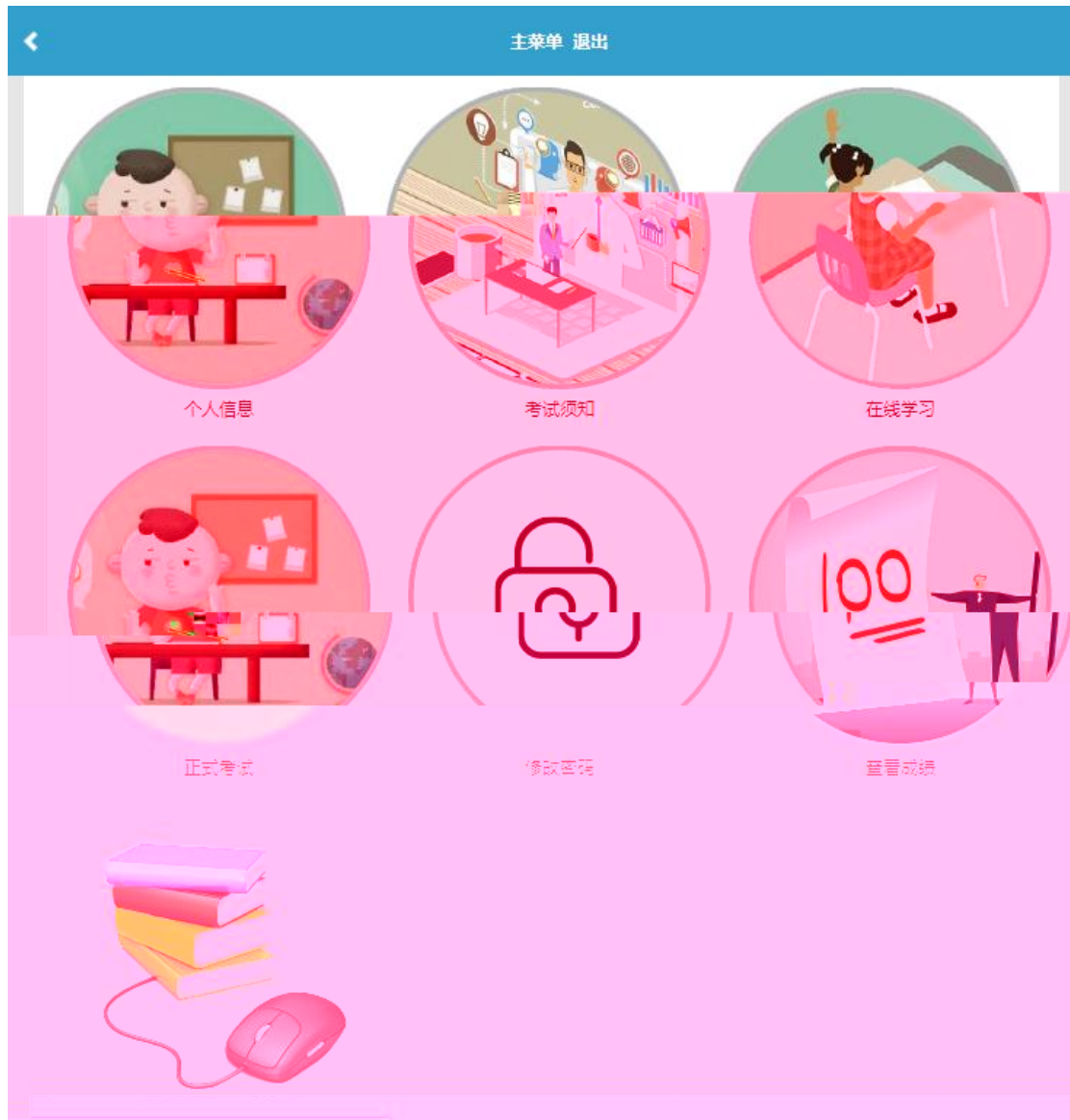
剩余时间:84分54秒

一.单选题 (共50题,共50分)

1.身上着火后,下列哪种灭火方法是错误的? (3分)

- A.就地打滚
- B.用厚重衣物覆盖压灭
- C.迎风快跑
- D.大量水冲或跳入水中

4、 后 交卷， 回



5、



成 ，



书（如 合 ）